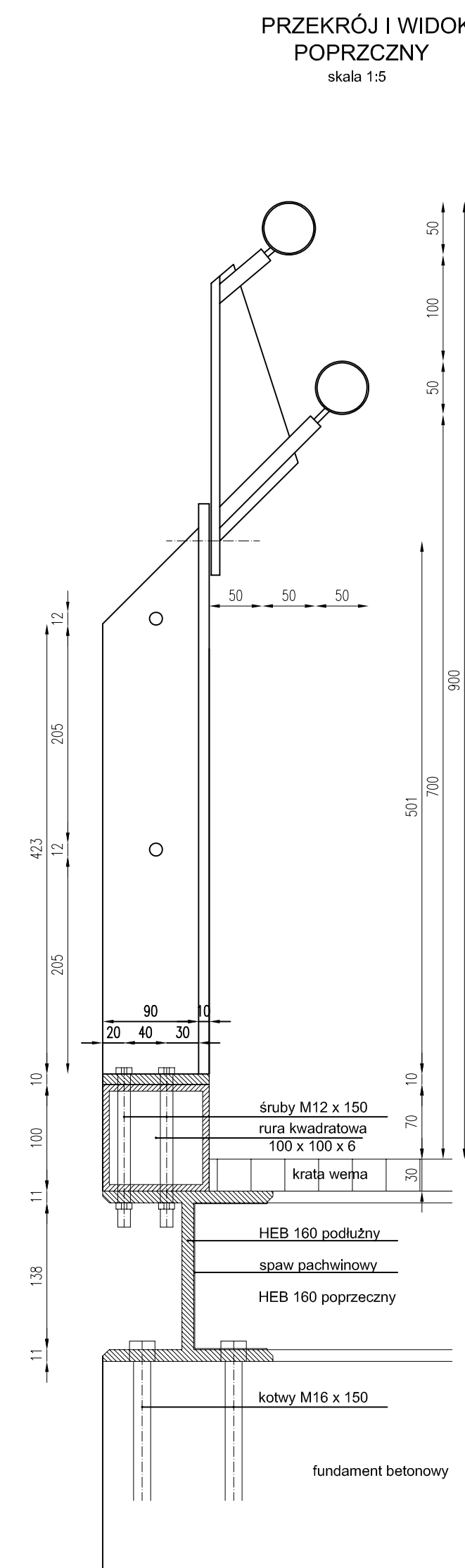
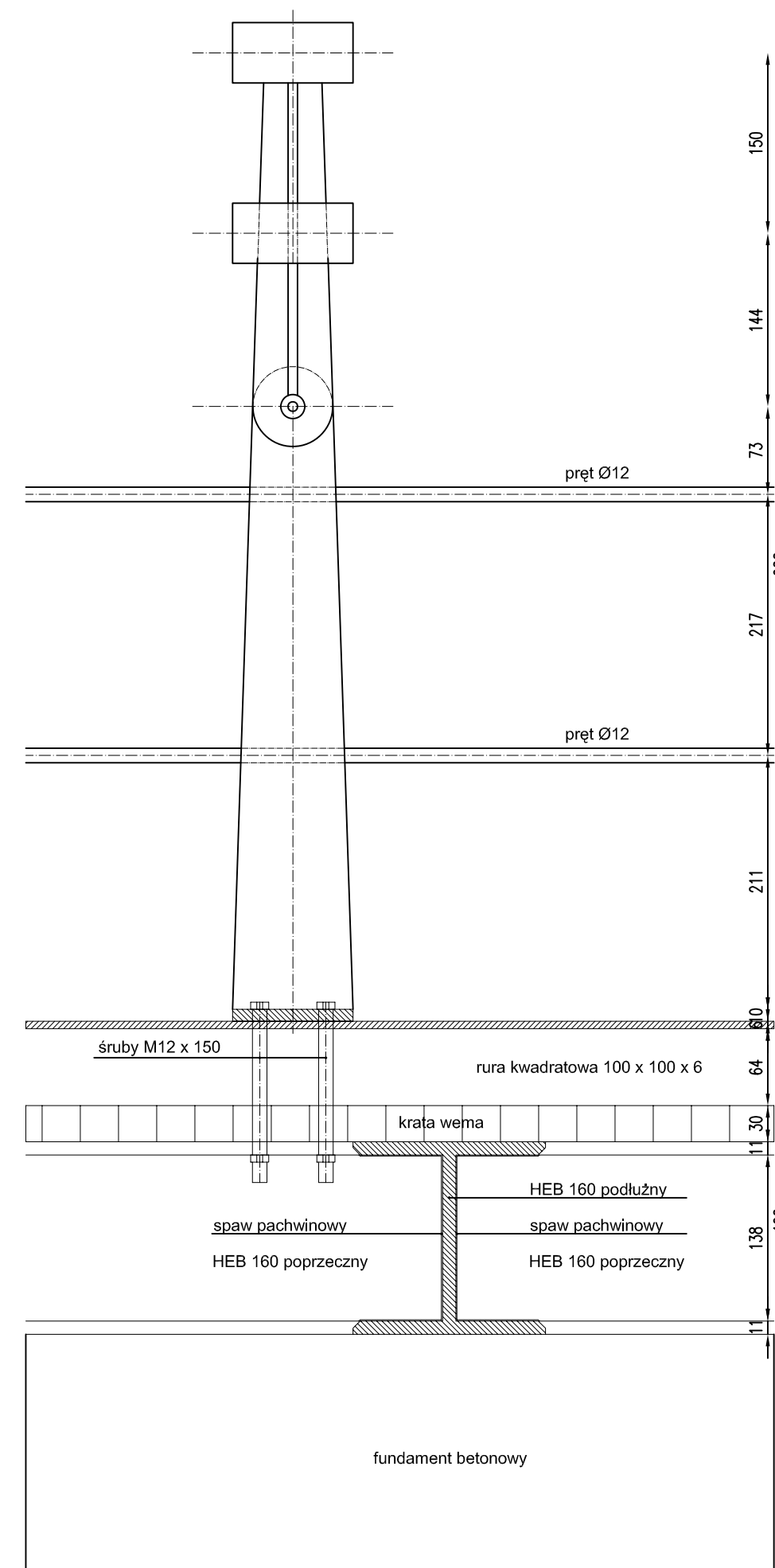


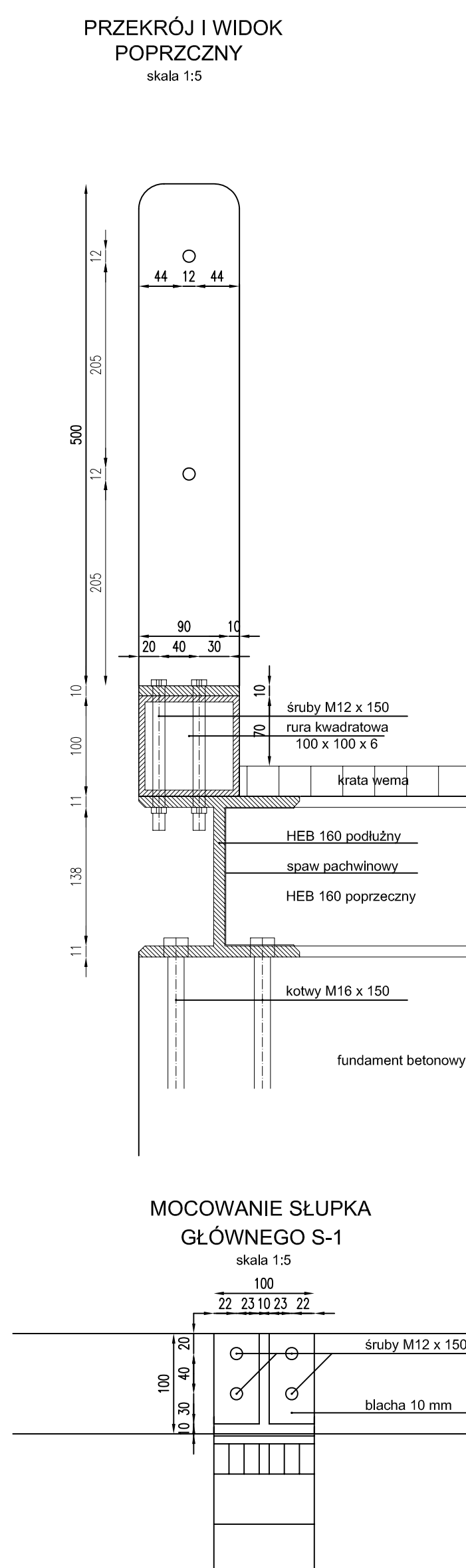
SŁUPEK GŁÓWNY S-1



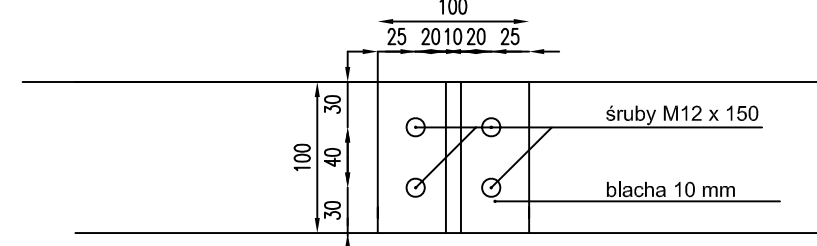
PRZEKRÓJ I WIDOK
PODŁUŻNY
skala 1:5



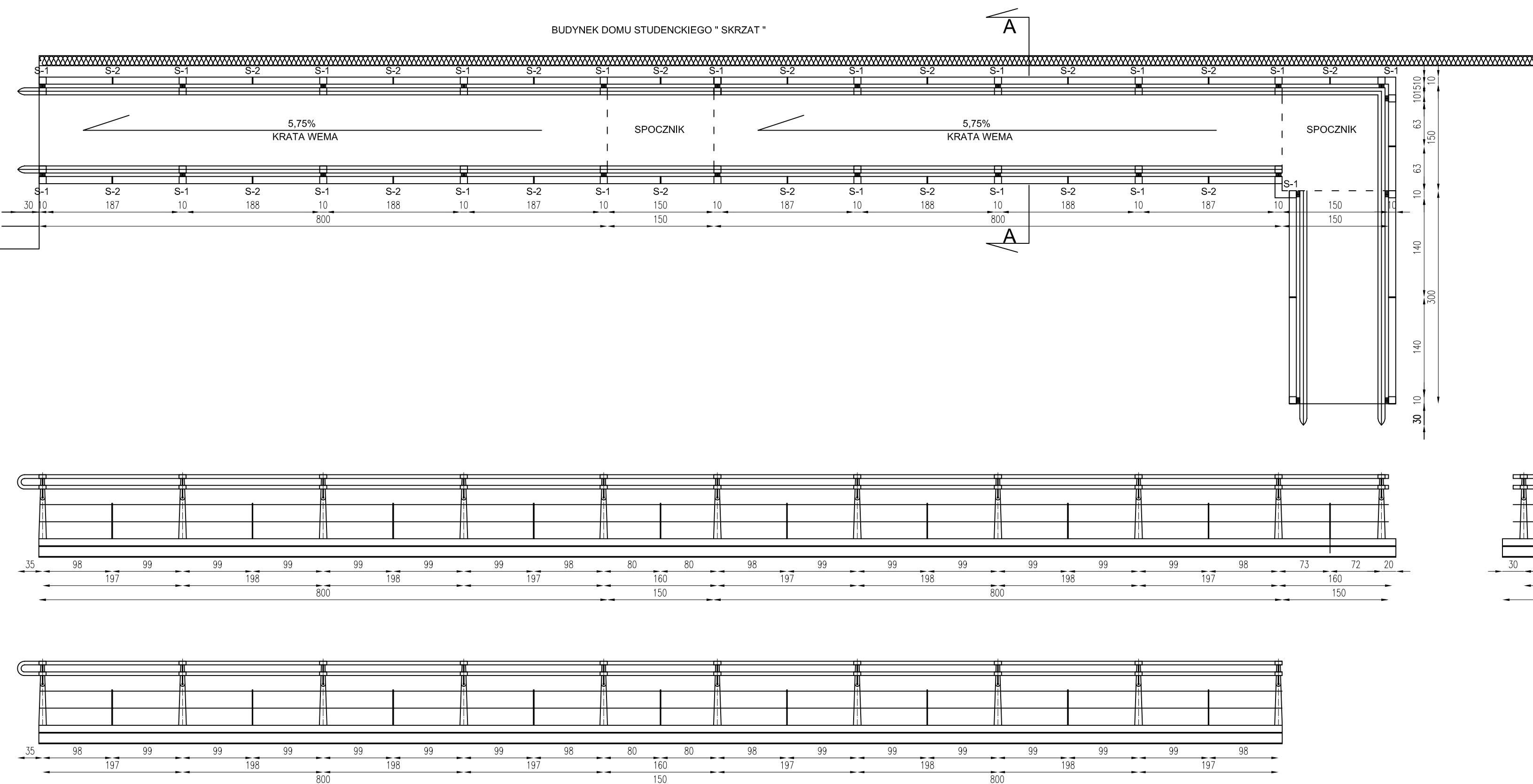
SŁUPEK POŚREDNI S-2



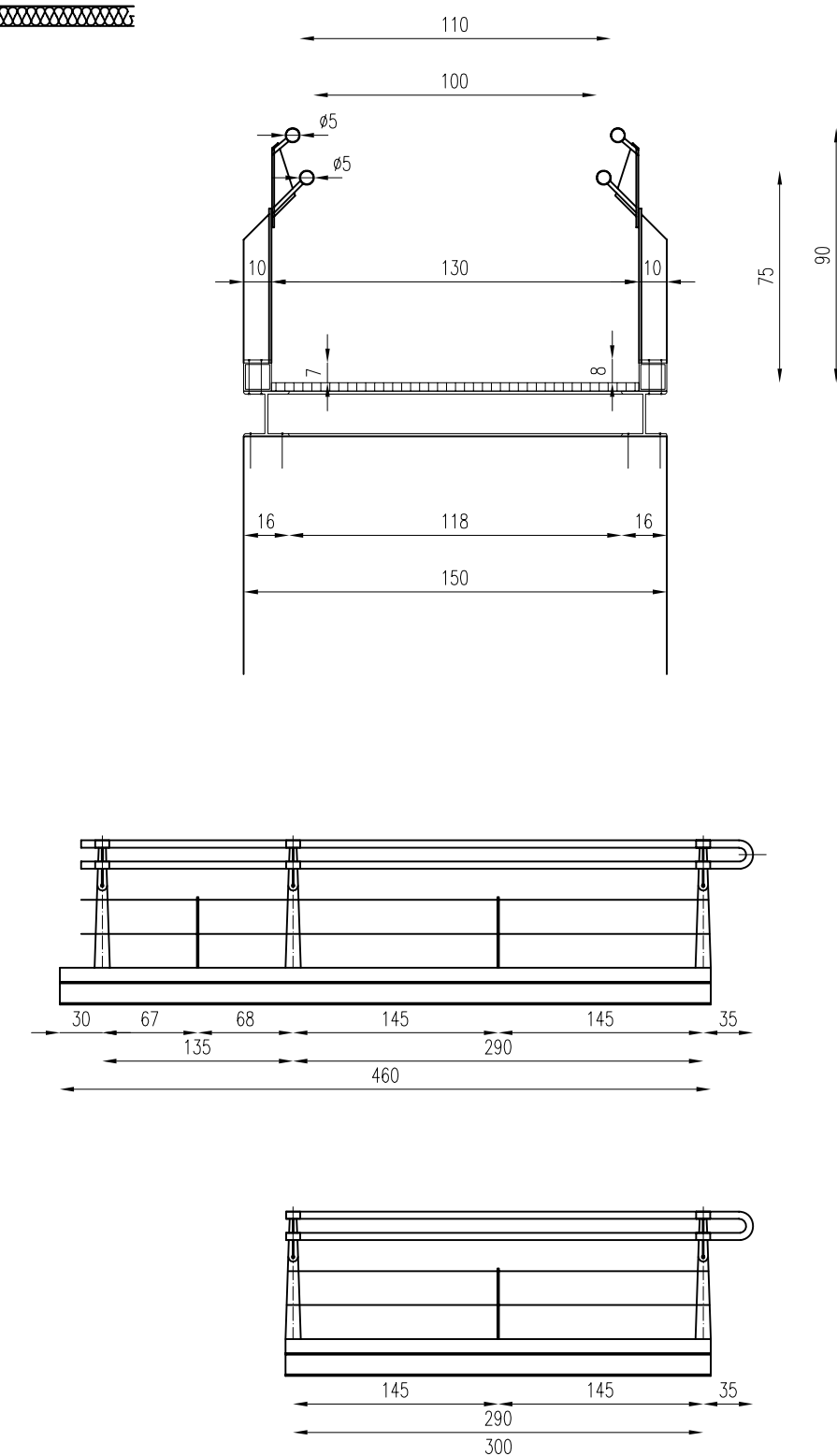
MOCOWANIE SŁUPKA
POŚREDNIEGO S-2




MOCOWANIE SŁUPKA
POŚREDNIEGO S-2



PRZEKRÓJ A - A
skala 1:25



| | | | | | | |
|-------------|---|---------|----------|------------|---------------|--|
| Projektował | mgr inż. arch. Sergiusz Sulima Samulko | | 4/8/2001 | 10.10.2010 | Pracowała | Investor: Akademia im. Jasia Długosza 42-200 Sosnowiec, ul. Wasyłyszynska 4/8 |
| Opracował | Nazwisko | Projekt | Nazwa | Data | Stadium | Temat: |
| Sprawił | | | | | PW | Projekt wykonawczy i termodynamiczny przebiegu spalania "SŁOŻAKA" przy ul. Dąbrowskiego 76/76 w Częstochowie |
| Kier. Prac. | inż. Janusz Nowakowski | | | | Skala 1:50 | Branta: ARCHITEKTURA Nazwa rysunku: BARIERKA POCHYLNI |
| | | | | | Nr rys. | B.1192 - 08 |


BIURO PROJEKTOWO - USŁUGOWE "INPRO" Spółka z o.o.